

NOTA: 22 System è una soluzione diversa dai sistemi di placche convenzionali e richiede un elettricista autorizzato e una lavorazione precisa e qualificata durante l'installazione. Se non si è mai installato un dispositivo 22 System, si consiglia di effettuare un'installazione di prova.

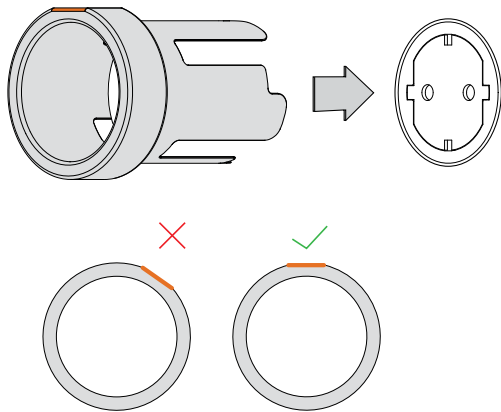
Queste istruzioni sono destinate ai seguenti prodotti: 22.3.XX

È possibile installare 22 System in una scatola di derivazione in plastica o in metallo. Consultare le autorità locali competenti in materia di elettricità e di edilizia per determinare il tipo di scatole e di canaline consentite per il proprio edificio.

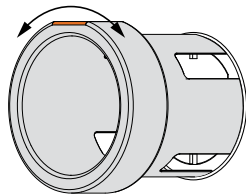
L'adesivo incluso con il QR code deve essere applicato al pannello del quadro elettrico per registrare la posizione del 22 System Tool.

1. **AVVERTENZA** Quando si installa un prodotto collegato alla tensione di rete, assicurarsi che l'alimentazione sia scollegata dall'interruttore magnetotermico.

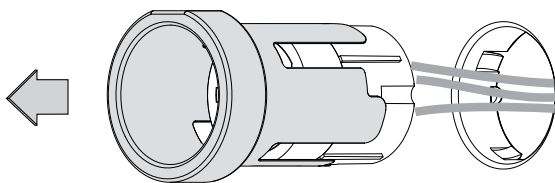
Allineare la parte piatta di 22 System Tool alla parte superiore del dispositivo.



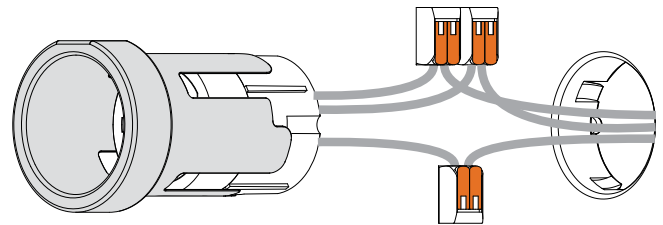
2. Spingere con cautela lo strumento nella cavità intorno al dispositivo. Se necessario, ruotare delicatamente lo strumento a destra e a sinistra.



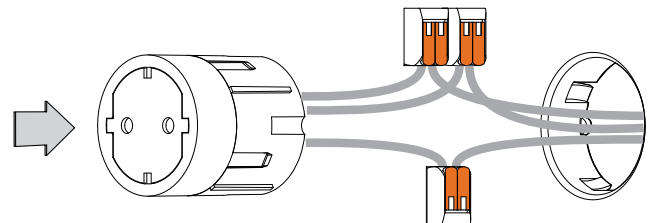
3. Estrarre con cautela il dispositivo esercitando una trazione adeguata.



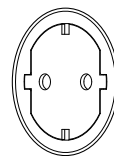
4. Estrarre con cura i connettori e i conduttori dall'interno della scatola di derivazione ed eseguire le riparazioni necessarie. Poiché le connessioni possono variare da un dispositivo all'altro, per maggiori dettagli consultare le schede tecniche dei singoli dispositivi.



5. Una volta completate le riparazioni, reinserire con cura i connettori e i conduttori all'interno della scatola di derivazione. Quindi, reinserire il dispositivo nell'apertura e assicurarsi che tutte e quattro le linguette di bloccaggio siano innestate.



6. Ritoccare il cartongesso e dipingere se necessario.



Per acquistare uno strumento per 22 System Tool, visitare il sito:



EUR



GBP